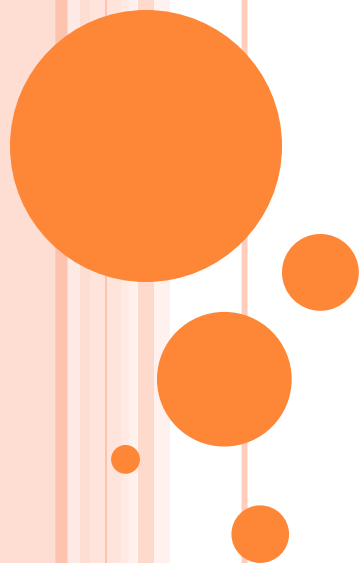


ВИДЫ ЮБОК





По покрою

По силуэту

Классификация юбок

По назначению

По количеству швов

Классификация юбок по стилю



Спортивные



Классические

Романтические

Фольклорные

Силуэт – внешнее очертание предмета



Прямые юбки

Зауженные книзу

Расширенные книзу



По силуэту юбки различают:



прямые



зауженные



расклешенные

Юбки – поясной вид женской одежды

- Термин «юбка» в русский язык заимствован из французского языка (jupon)



- Юбка – часть комплекта одежды с блузой, жилетом, жакетом.
- Юбка может быть частью платья.



Требования к одежде

Эстетические

Удобная;
Красивая;
Соответствовала моде;
Гармонизировала с обликом человека

Гигиенические

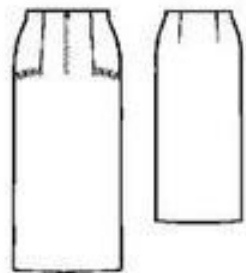
Обеспечение нормальной жизнедеятельности человека

Эксплуатационные

Длительность эксплуатации одежды, это зависит от условий носки, свойств ткани, ее качества и вида

обработки

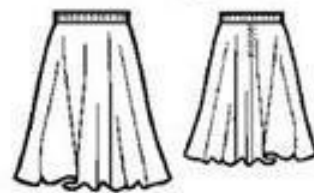
По конструкции (покрою) различают :



прямые



клиньевые



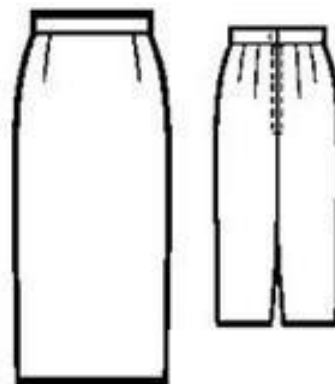
конические

Прямые юбки

состоят из двух
деталей:

переднего и
заднего полотнища
с вытачками.

Прямые юбки
могут иметь
разрезы, складки,
сборки, кокетки,
карманы и т.д.



Клиньевые юбки

Состоят из нескольких клиньев, расширяющихся книзу.

Различают юбки из четырёх шести и более клиньев.

В швы можно добавить вставки для получения юбки «годе».



Конические юбки

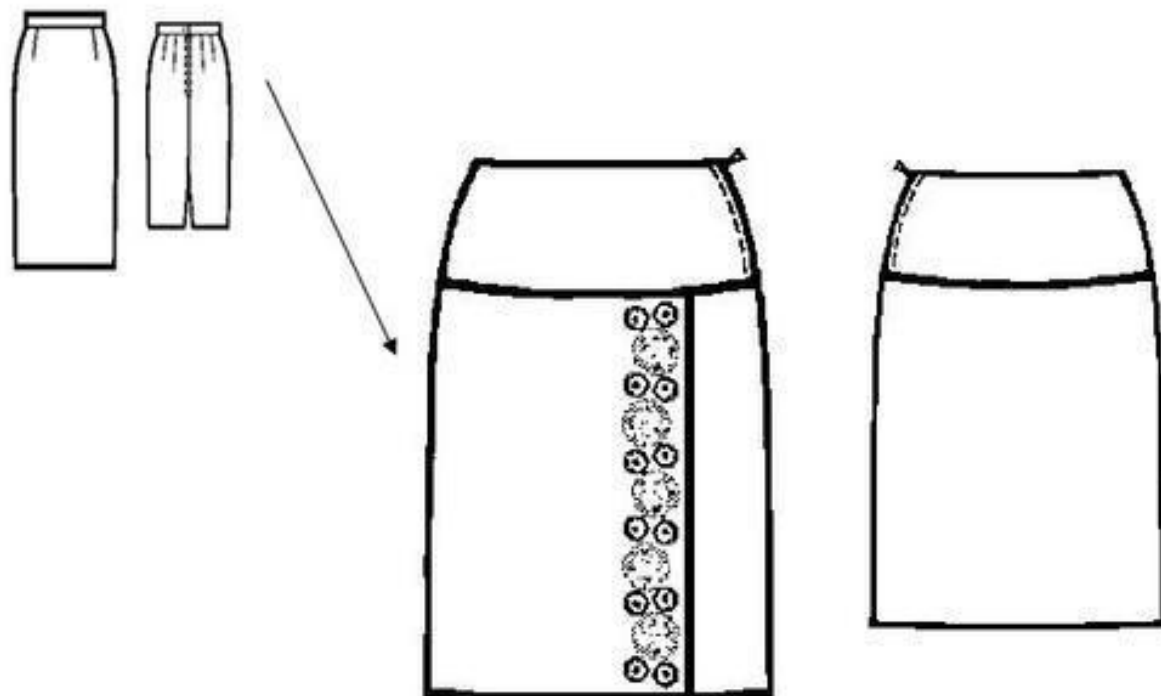
самые простые по конструкции.

Они шьются без вытачек, состоят из одной или двух деталей

(юбка – солнце, юбка – полу-солнце, юбка – клеш и т.д.)

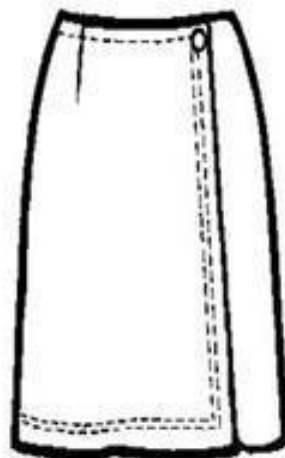
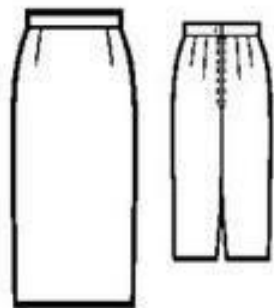


Моделирование юбок



- Прямая юбка с вышивкой и кокеткой; застёжка с тесьмой-молнией; верхний срез обработан с помощью обтачки.

Моделирование юбок



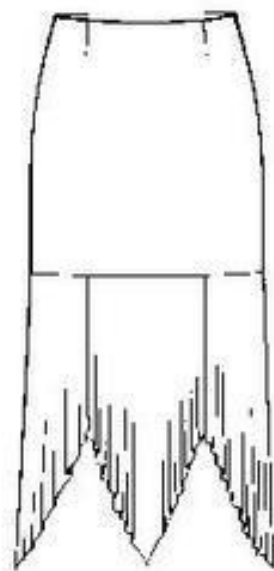
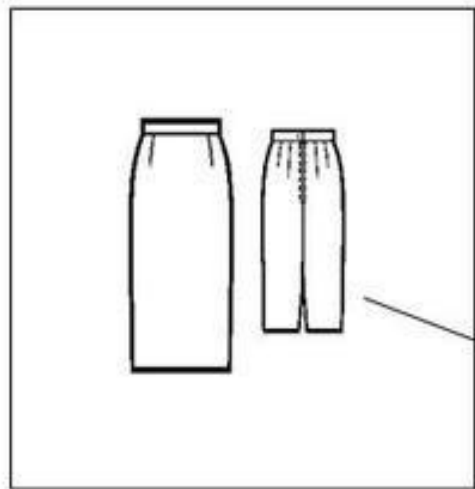
Юбка – конверт

(с запахом);

с застёжкой на
пуговицы и
отделочной строчкой
по краю детали.



Моделирование юбок

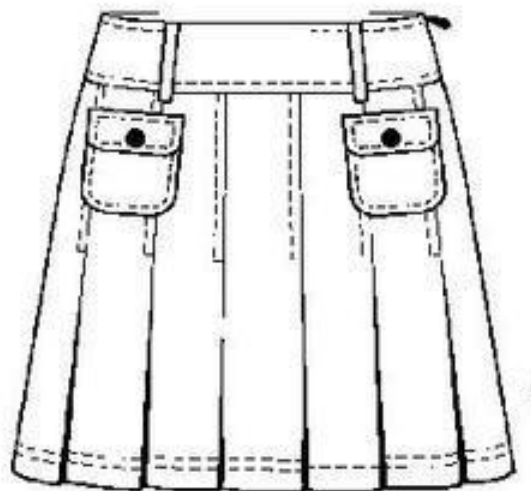


- Прямая юбка, по нижнему краю дополнена фигурными клиньями; без пояса; с застёжкой на тесьму-молнию.



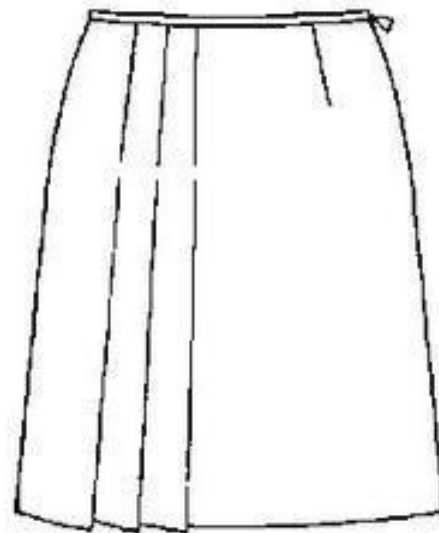
Описание модели юбки

- Юбка прямая с накладными карманами и односторонними складками; на притачном поясе – шлёвки для ремня.



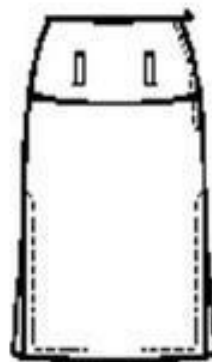
Описание модели юбки

- Юбка прямая с односторонними складками на правой части переднего полотнища; верхний срез оформлен узким притачным поясом; застёжка в левом боковом шве на тесьму-молнию.



Описание модели юбки

- Юбка прямая на кокетке; в боковых швах разрезы для свободы движения; отделка: отделочные строчки по краю и шлёвки для ремня; верхний срез юбки оформлен обтачкой; застёжка на тесьму-молнию.



Описание модели юбки

- Юбка, состоящая из шести одинаковых деталей-клиньев; с застёжкой на тесьму-молнию в левом боковом шве; верхний срез юбки оформлен поясом.



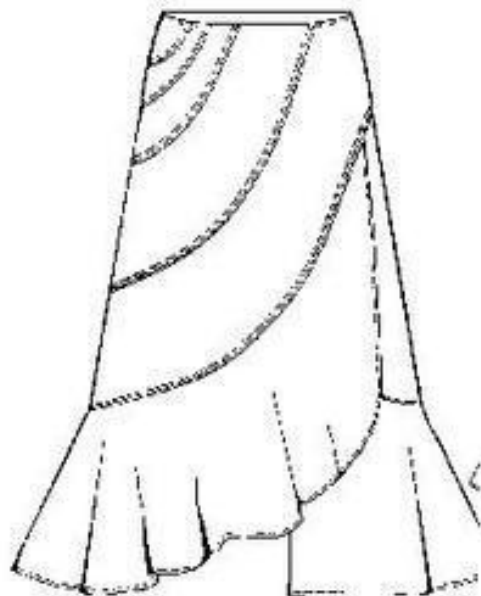
Описание модели юбки

- Юбка, состоящая из восьми одинаковых деталей-клиньев; с застёжкой на тесьму-молнию в левом боковом шве; верхний срез юбки оформлен поясом.



Описание модели юбки

- Юбка длинная коническая с воланом закруглённой формы по нижнему срезу; застёжка на пуговицы; верхний срез юбки оформлен обтачкой.



Описание модели юбки

- Юбка коническая; верхний срез изделия оформлен обтачкой; застёжка в левом боковом шве на тесьму-молнию; нижний срез юбки выкроен углом.



ЗАДАНИЕ: НАРВАТИ ФАССОН ЮБОК

Юбка Тина, 086жад









fashion changeable remains

*the exclusively individual nature
formation of the
economic party
or his her personal usage
to production even
representation by advertising
in all or in part,
expressly forbidden in
the whole world
any media
copyright (R) 2013*









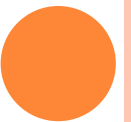




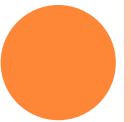


正面









Задание № 2

К внешнему виду юбок различных конструкций подберите верный чертеж:
клиньевая юбка, прямая юбка, коническая юбка.

1



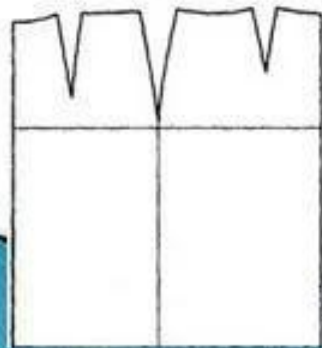
2



3



А



Б



В

